

Requisitos acceso mercado británico productos de origen animal

Rafael Ortega Ripoll, Consejero Comercial

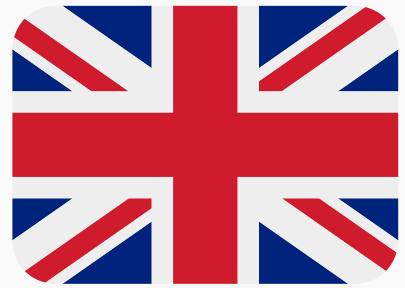
Oficina Económica y Comercial de la Embajada de España en Londres

Mayo de 2023

Índice

Contenido	Pag	Contenido	Pag
1. Antecedentes	03	6. Otros controles no SPS	18
2. Enfoque nuevo modelo controles SPS	04	7. Operadores de confianza	19
3. Clasificación de riesgos	05	8. Grupajes	20
4. Tipos de controles	13	9. VUA y declaraciones sumarias	21
5. Calendario de implantación	14		

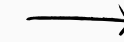
Antecedentes



→ sale del mercado único de la UE en enero 2021 →



Trámites aduaneros



Liquidación IVA, aranceles, certificaciones, licencias ...



→ trata a Gran Bretaña como un tercer país desde 1 enero 2021, pero GB presenta un modelo en el que los controles se implantan por fases.

Varios aplazamientos hasta publicación del borrador del Target Operating Model (TOM) en abril 2023.

Enfoque nuevo modelo controles SPS

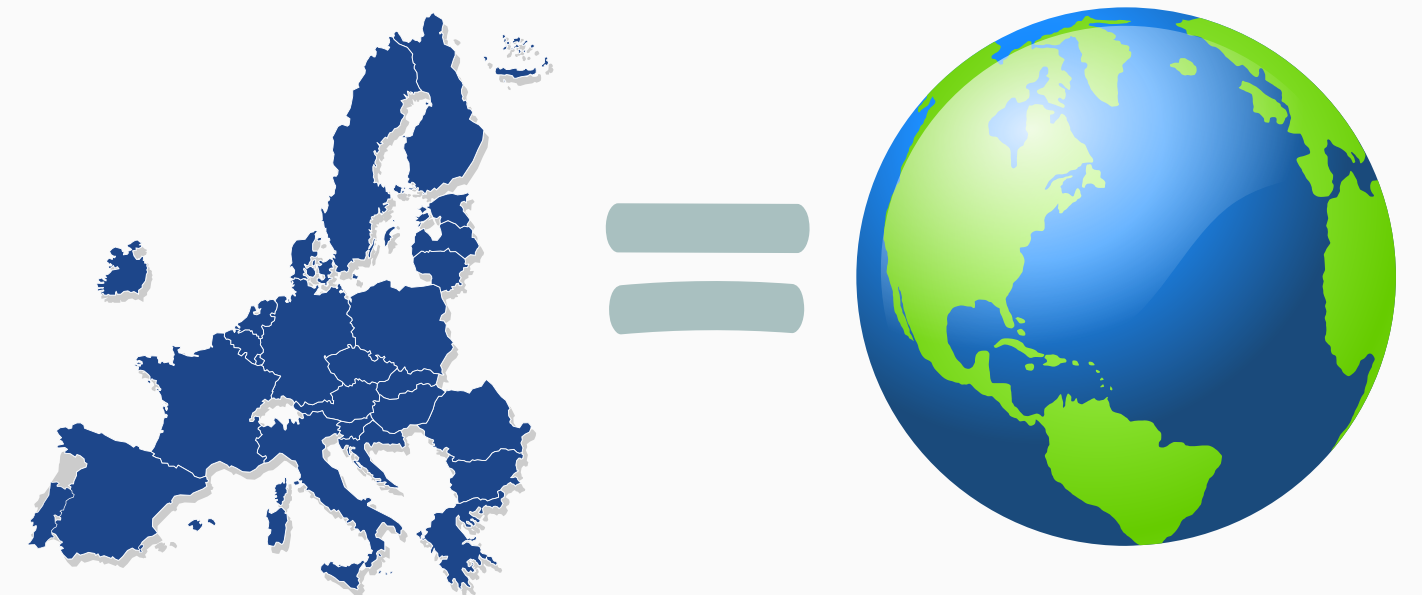


Borrador TOM. Incluye encuesta sobre algunos aspectos de su propuesta.

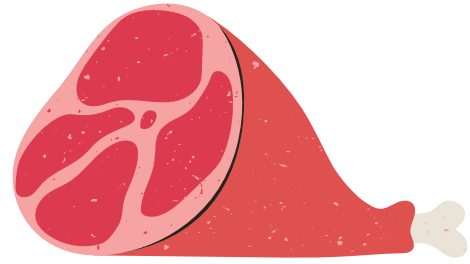
**No diferencia
productos UE de los
del resto mundo**

El nuevo modelo se basa en la categorización por el riesgo del producto, la utilización de certificados fitosanitarios simplificados, y la introducción de un sistema de operadores de confianza.

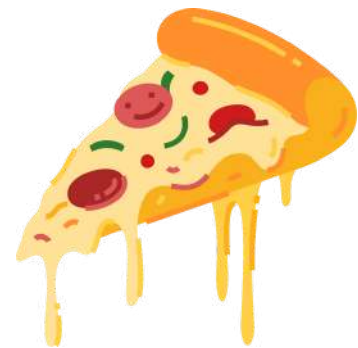
Se apoya en la futura ventanilla única aduanera del RU, e introduce las declaraciones sumarias de importación a partir de octubre de 2024.



Grupos de productos objeto del webinar

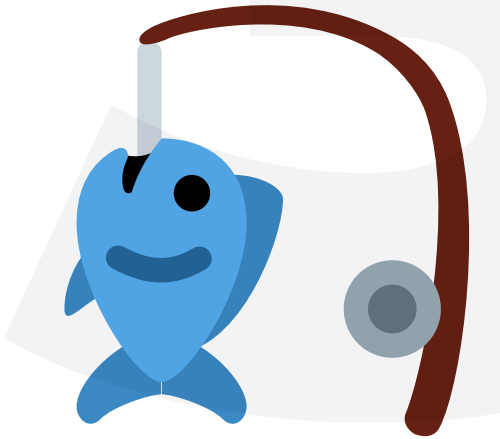


Productos de origen animal para consumo humano



Productos compuestos

Productos de la pesca



Animales vivos y su material reproductivo

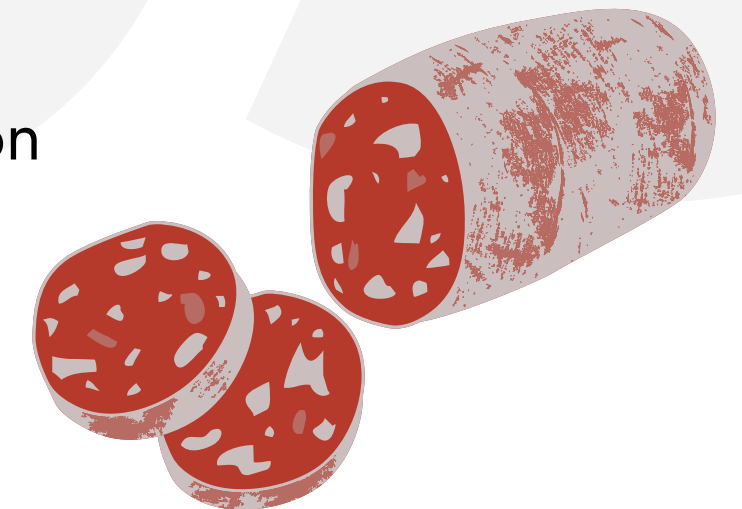


Clasificación de riesgos. Productos origen animal.

Productos de origen animal que se conservan a temperatura ambiente.

Se considerarán de **riesgo bajo**, si además cumplen todos estos requisitos:

- 1 Sometido a una fase de tratamiento o a otro tipo de transformación en su fabricación para eliminar o reducir a un nivel aceptable los microorganismos preocupantes.
- 2 Claramente identificado como destinado al consumo humano.
- 3 Envasado de forma segura o sellado en recipientes visiblemente limpios.
- 4 Acompañado de un documento comercial y etiquetado en una lengua oficial de un EEMM de la UE, con información sobre la naturaleza del producto, la cantidad y el número de envases, el país de origen, el fabricante y los ingredientes.
- 5 No se trata de preparados para lactantes o preparados de continuación, ni de alimentos para usos médicos especiales.



Embutidos (salchichón)



Conserva de carne

Clasificación de riesgos. Productos origen animal.

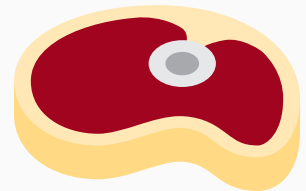
Carne, preparados de carne y productos cárnicos

Tipo de riesgo



Carne picada, carne separada mecánicamente y preparados de carne

Medio



Resto de la carne, y productos cárnicos derivados de dicha carne.

Medio



Carne de aves de corral y productos a base de carne de aves de corral.

Medio



Carne de conejo, carne de caza y sus productos cárnicos.

Medio



Grasa animal fundida y chicharrones para consumo humano.

Bajo

Clasificación de riesgos. Productos origen animal.

Leche y productos lácteos



Leche para consumo humano

Medio



Productos lácteos conservados a temperaturas de congelación o refrigeración, que contienen leche no pasteurizada.

Medio



Productos lácteos pasteurizados, conservados a temperaturas de congelación o refrigeración

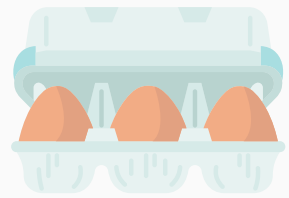
Bajo

Tipo de riesgo

Clasificación de riesgos. Productos origen animal.

Tipo de riesgo

Huevos y ovoproductos



Huevos para consumo humano

Medio



Ovoproductos para consumo humano conservados a temperaturas de congelación o refrigeración.

Medio



El resto de ovoproductos para el consumo humano.

Bajo

Gelatina, colágeno y productos muy refinados

Bajo

Miel y productos de la apicultura



Miel

Bajo



Productos de la apicultura para consumo humano

Medio

Clasificación de riesgos. Productos de la pesca.

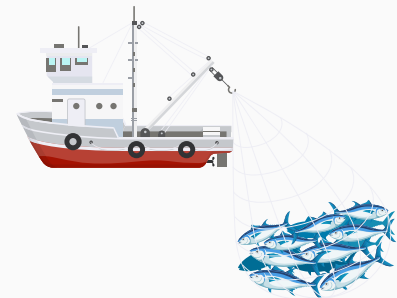
Tipo de riesgo

Productos de la pesca



Productos de la pesca capturado en estado salvaje, si procede de un establecimiento autorizado, y va acompañado de documentos IUU, y sin problemas de histamina.

Bajo



Productos de la pesca capturado en estado salvaje que no cumplen condiciones anteriores.

Medio



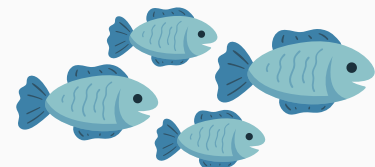
Productos de la pesca procedentes de la acuicultura y moluscos bivalvos destinados al consumo humano, que no se encuentren en envases herméticamente cerrados destinados a hacerlos estables a temperatura ambiente

Medio



Resto de productos de la pesca.

Medio



Animales acuáticos vivos.

Alto

Clasificación de riesgos. Productos compuestos y animales vivos

Tipo de riesgo

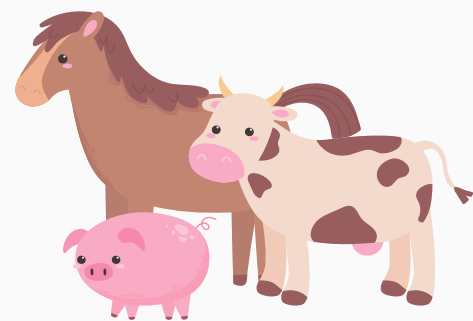
Productos compuestos



Producto alimenticio destinado al consumo humano que contenga productos transformados de origen animal y productos de origen vegetal.

Bajo*

Animales vivos



Además, algunos animales pueden estar sujetos a medidas de salvaguardia, por lo que su importación puede estar limitada o incluso prohibida.

Alto

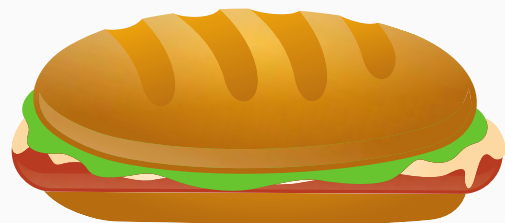
Pendiente de redacción definitiva del TOM



Muestras sin valor comercial



Envíos e-Commerce B2C - Régimen de paquetería



Comida de camioneros



Productos ecológicos



Tipos de controles

Control documental



Implica examen de certificados fitosanitarios, atestaciones y documentos comerciales. Se cargan con las notificaciones previas en IPAFFS

Control de identidad



Inspección visual para verificar que el contenido de un envío se corresponde con la información proporcionada en la documentación

Control físico



Inspección de la mercancía para verificar que cumple con los requisitos sanitarios de importación

Calendario de implantación. General

31 octubre 2023

Se introducen certificados fitosanitarios para productos de riesgo medio

31 enero 2024

Se introducen controles físicos y de identidad basados en análisis de riesgos, entrada por BCP y comienzan pruebas operadores de confianza

31 octubre 2024

Controles físicos en BCP/Puntos de control, implantación operadores de confianza y declaraciones sumarias de importación

Puntos de control situados en interior y bajo supervisión aduanera

Listado BCP productos origen animal

<https://www.gov.uk/government/publications/uk-border-control-posts-animal-and-animal-product-imports/live-animals-animal-products-and-food-and-feed-of-non-animal-origin-border-control-posts-bcp-in-the-uk>

Calendario de implantación. Productos **riesgo alto**

Situación actual	31 octubre 2023	31 enero 2024	31 octubre 2024
Notificación previa IPAFFS	Sin cambios	Incremento controles físicos/identidad (100%)	Entrada por BCP
Certificado sanitario exportación			Controles físicos en BCP a lo largo 2024
Control documental	Se introducen certificados sanitarios simplificados		Declaraciones sumarias importación
Control físico en punto destino			

Calendario de implantación. Productos **riesgo medio**

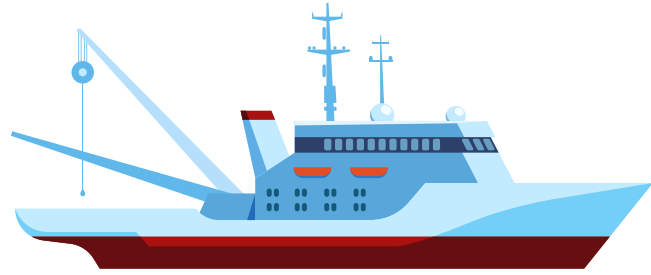
Situación actual	31 octubre 2023	31 enero 2024	31 octubre 2024
Notificación previa IPAFFS	Se introduce	Entrada por BCP/PC	Declaraciones sumarias importación
	Certificado sanitario simplificado	Control físico en BCP/PC (1-30%)	
	Control documental	Inicio pruebas operadores de confianza	Implantación operadores de confianza

Calendario de implantación. Productos riesgo bajo

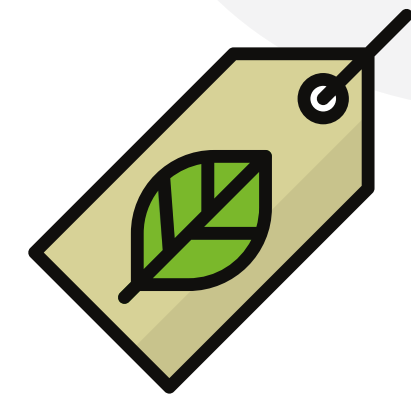


Otros controles no SPS

Productos de la pesca. Deberán adjuntar documentación IUU (certificados de captura, prueba de almacenamiento o declaración de transformación), o declaración previa al desembarque (en el caso de descargas directas)

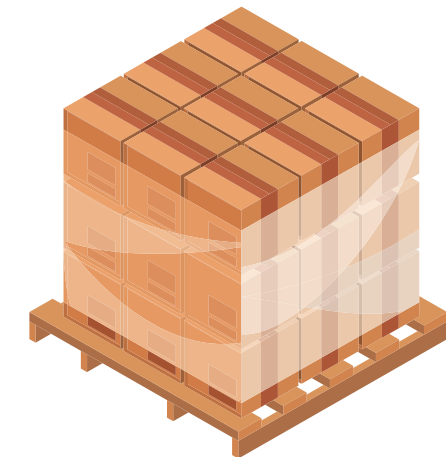


Productos ecológicos



CITES

Embalajes de madera - NIMF15



I Operadores de confianza

Dos esquemas de operadores de confianza alternativos:

Operadores de confianza acreditados (Accredited Trusted Traders)

Importadores frecuentes. Reconoce competencia para llevar a cabo ciertos controles de importación en sus instalaciones (Punto de Control Designado).

Sistema de garantía tecnológica (Technology Assurance Scheme)

Más sencillo. Utilizará datos de las empresas implicadas en la cadena de suministro, y dispositivos adicionales (sellos digitales o sensores de temperatura)

I Grupajes

Distinto tratamiento en función de si la carga es de origen animal o vegetal. Dos modelos diferentes para productos de origen animal:

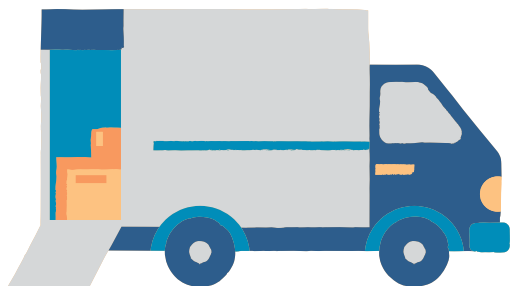
Centros de consolidación



Los envíos individuales se consolidan en una única instalación, donde se prepara un medio de transporte con la carga agrupada. La mercancía puede venir con su certificado sanitario desde origen, o certificarse en el punto de consolidación.

El veterinario rellena los certificados, introduce n° de precinto (cuando proceda) y ajusta el tamaño de la partida. Los certificados no incluyen el número de matrícula

Recogida múltiple



Los envíos se añaden a un camión en diferentes puntos y se certifican en cada punto de recogida. Los veterinarios oficiales que intervengan pueden aplicar un precinto a toda la carga/camión y retirarlo en cada recogida, dejando constancia de ello mediante un certificado de no manipulación.

Trámites aduaneros

Declaraciones sumarias de importación a partir de **31 de octubre 2024**. Se reduce el nº de campos obligatorios de 37 a 24.

Ventanilla Única Aduanera del RU (Single Trade Window).

2023 Nuevas interfaces de usuario para declaraciones sumarias y aduaneras de importación.

2024 Desarrollo módulos exportación, tránsitos, operadores de confianza y controles SPS importación.

2025 Nuevas funciones para controles SPS mediante análisis de datos o seguimiento de envíos.

Declaraciones sumarias importación obligatorias a partir de **31 octubre 2024**.

Tasa inspección en BCP. Coste 22-43 libras por envío, pendiente de consulta pública.

Más información



Guías de acceso Brexit

<https://www.icex.es/es/quienes-somos/donde-estamos/red-exterior-de-comercio/gb/brexit/guias-de-acceso-al-mercado-de-reino-unido>

Productos de origen animal para consumo humano

<https://www.icex.es/es/quienes-somos/donde-estamos/red-exterior-de-comercio/GB/documentos-y-estadisticas/estudios-e-informes/visor-de-documentos.productos-origen-animal-consumo-humano.doc033202206>

Productos de la pesca

<https://www.icex.es/es/quienes-somos/donde-estamos/red-exterior-de-comercio/GB/documentos-y-estadisticas/estudios-e-informes/visor-de-documentos.productos-pesca-reino-unido.doc033202205>

Productos compuestos

<https://www.icex.es/es/quienes-somos/donde-estamos/red-exterior-de-comercio/GB/documentos-y-estadisticas/estudios-e-informes/visor-de-documentos.productos-compuestos.doc033202205>

Animales vivos y sus productos reproductivos

<https://www.icex.es/es/quienes-somos/donde-estamos/red-exterior-de-comercio/GB/documentos-y-estadisticas/estudios-e-informes/visor-de-documentos.animales-vivos-productos-reproductivos.doc033202205>

Grupajes

<https://www.icex.es/es/quienes-somos/donde-estamos/red-exterior-de-comercio/GB/documentos-y-estadisticas/estudios-e-informes/visor-de-documentos.grupajes-reino-unido.doc033202109>

Gracias por su atención

Oficina Económica y Comercial de la Embajada de España en Londres



Contáctanos

 londres@comercio.mineco.es

Para más información, actividades y servicios



@ICEXReinoUnido



Oficina Económica y Comercial de España
en el Reino Unido

<https://www.linkedin.com/company/economicandcommercialofficeofspainintheuk/>