

Requisitos acceso mercado británico productos de origen vegetal

TOM Vegetales

Rafael Ortega Ripoll, Consejero Comercial

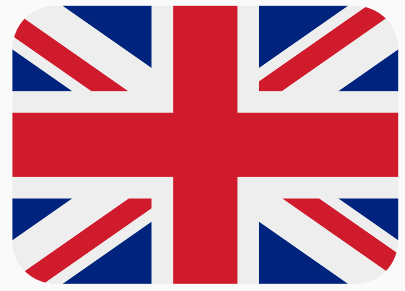
Oficina Económica y Comercial de la Embajada de España en Londres

Mayo de 2023

Índice

Contenido	Pag	Contenido	Pag
1. Antecedentes	03	6. Otros controles no SPS	14
2. Enfoque nuevo modelo controles SPS	04	7. Operadores de confianza	15
3. Clasificación de riesgos	05	8. Grupajes	16
4. Tipos de controles	09	9. VUA y declaraciones sumarias	17
5. Calendario de implantación	10		

Antecedentes



→ sale del mercado único de la UE en enero 2021



Trámites aduaneros



Liquidación IVA, aranceles, certificaciones, licencias ...



→ trata a Gran Bretaña como un tercer país desde 1 enero 2021, pero GB presenta un modelo en el que los controles se implantan por fases.

Varios aplazamientos hasta publicación del borrador del Target Operating Model (TOM) en abril 2023.

Enfoque nuevo modelo controles SPS

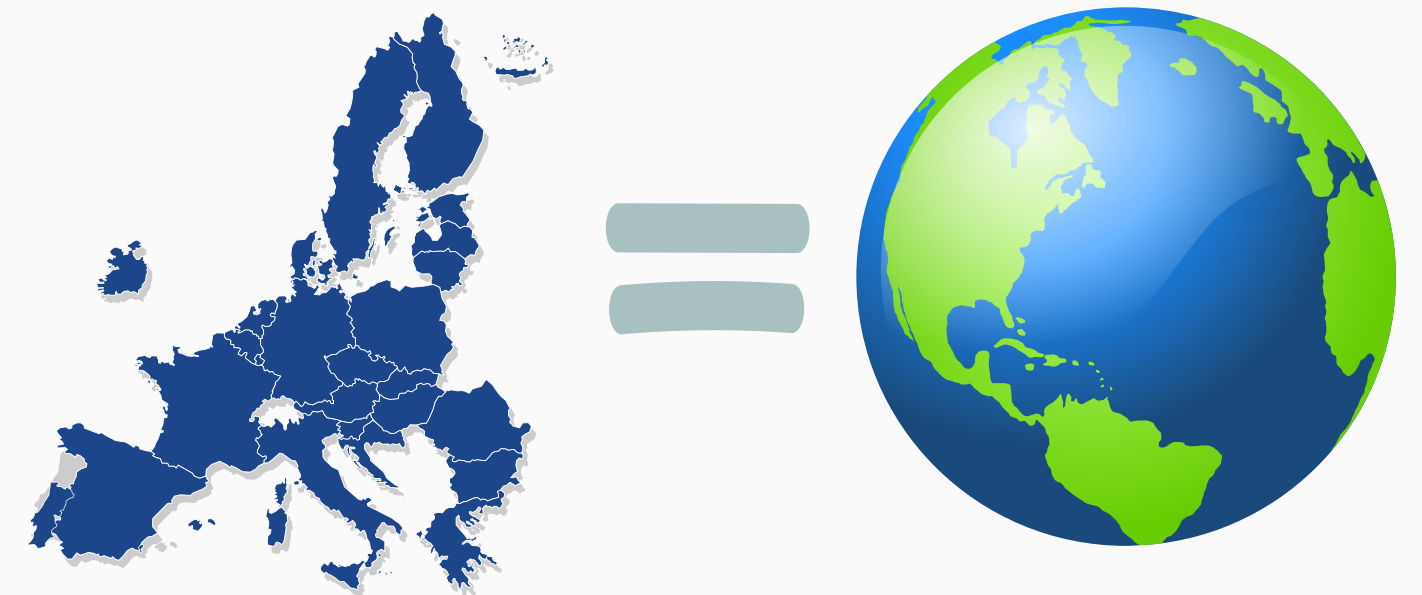


Borrador TOM. Incluye encuesta sobre algunos aspectos de su propuesta.

**No diferencia
productos UE de los
del resto mundo**

El nuevo modelo se basa en la categorización por el riesgo del producto, la utilización de certificados fitosanitarios simplificados, y la introducción de un sistema de operadores de confianza.

Se apoya en la futura ventanilla única aduanera del RU, e introduce las declaraciones sumarias de importación a partir de octubre de 2024.



Clasificación de riesgos

Productos de alto riesgo



a) Plantas para plantar, excepto semillas

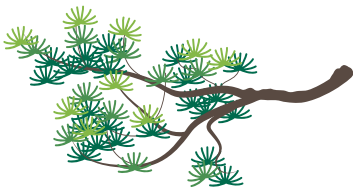


b) Patatas (siembra y de consumo)



c) Semillas de castaña, pimiento, tomate, patata, girasol, alfalfa, cebolla, puerro, judía escarlata, alubias, guisante, haba, colza, nabo, mostaza blanca, soja o linaza.

d) Árboles cortados/ramas de Coníferas, de más de 3m



e) Corteza de castaño, coníferas, fresno, nogal de Manchuria o japonés, olmo (*Ulmus davidiana*) y de árboles del género *Pterocarya*.



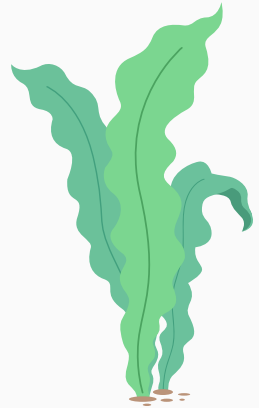
f) Madera (incluida la madera que no ha conservado su superficie redondeada natural), de arce, castaño y falsos castaños (*Aesculus*), aliso, abedul, carpe, coníferas, katsura (*Cercidiphyllum*), avellano, haya, fresno, álamo, chopo, árboles del género *Prunus* (excepto *Prunus laurocerasus*), sauce, tilo, olmo, nogal y árboles de los géneros *Koelreuteria*, *Platanus* y *Pterocarya*.



g) Maquinaria usada. Maquinaria y vehículos utilizados con fines agrícolas o forestales

Clasificación de riesgos

Productos de riesgo medio



a) **Partes de plantas, excepto frutos y semillas**, de los siguientes géneros: Cryptocoryne, Hygrophila, Plants of Vallisneria, Prunus, Solanum lycopersicum, Solanum melongena y Zea mays.



b) **Flor cortada**, de los géneros Orchidaceae, Dendranthema, Dianthus, Gypsophila y Solidago.



c) **Semillas** de los géneros Prunus, Rubus y Zea mays.

Productos de riesgo bajo



Todas las plantas o productos vegetales de la UE no incluidas en categorías de riesgo alto o medio. Evaluación continua de riesgos, cualquier cambio no tendrá lugar antes de abril de 2024.

Productos vegetales prohibidos



Requieren un dossier técnico para aprobar caso por caso en cada importación (determinadas coníferas, robles o patatas de siembra de TTPP)

Clasificación de riesgos

Productos vegetales excluidos de controles SPS

Productos vegetales no regulados: piña, kiwi, coco, cítricos, kumquat, naranja amarga, kaki persimon, durian, frutos (bolas) de algodón, hojas de curry, bananas y plátanos, mango, dátiles, fruta de la pasión y guayaba

Los frutos secos, productos procesados, y productos de IV gama



Casos particulares



Trufa



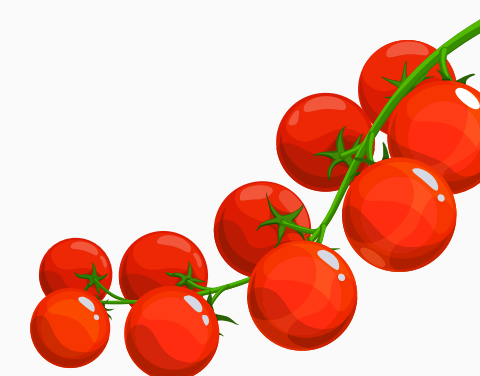
Setas



Conserva vegetal



Bolsa ensalada



Tomates en rama



Aceite de oliva

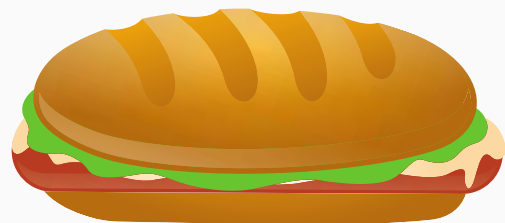
Pendiente de redacción definitiva del TOM



Muestras sin valor comercial



Envíos e-Commerce B2C - Régimen de paquetería



Comida de camioneros



Productos ecológicos



Tipos de controles

Control documental



Implica examen de certificados fitosanitarios, atestaciones y documentos comerciales. Se cargan con las notificaciones previas en IPAFFS

Control de identidad



Inspección visual para verificar que el contenido de un envío se corresponde con la información proporcionada en la documentación

Control físico



Inspección de la mercancía para verificar que cumple con los requisitos sanitarios de importación

Calendario de implantación. General

31 octubre 2023

Se introducen certificados fitosanitarios para productos de riesgo medio

31 enero 2024

Se introducen controles físicos y de identidad basados en análisis de riesgos, entrada por BCP y comienzan pruebas operadores de confianza

31 octubre 2024

Controles físicos en BCP/Puntos de control, implantación operadores de confianza y declaraciones sumarias de importación

**Puntos de control situados
en interior y bajo
supervisión aduanera**

Listado BCP productos vegetales:

<https://www.gov.uk/government/publications/plant-imports-authorized-points-of-entry-to-the-uk>

Calendario de implantación. Productos **riesgo alto**

Situación actual	31 octubre 2023	31 enero 2024	31 octubre 2024
Notificación previa IPAFFS/PEACH	Se desactiva PEACH	Entrada por BCP/PC	Declaraciones sumarias de importación
Certificado fitosanitario		Control físico en BCP/PC	
Control documental	Se simplifican certificados FITO	Incremento controles físicos/identidad (5- 100%)	
Control físico en punto destino			

Calendario de implantación. Productos **riesgo medio**

Situación actual	31 octubre 2023	31 enero 2024	31 octubre 2024
Notificación previa IPAFFS/PEACH	Se desactiva PEACH	Entrada por BCP/PC	Declaraciones sumarias importación
	Certificado fitosanitario simplificado	Control físico en BCP/PC (3%)	
	Control documental	Inicio pruebas operadores de confianza	Implantación operadores de confianza

Calendario de implantación. Productos riesgo bajo

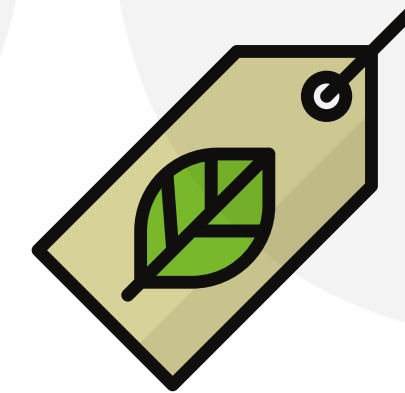
Situación actual	31 octubre 2023	31 enero 2024	31 octubre 2024
Sin controles	Sin cambios	Sin cambios	Declaraciones sumarias importación
Sin notificaciones IPAFFS			

Otros controles no SPS



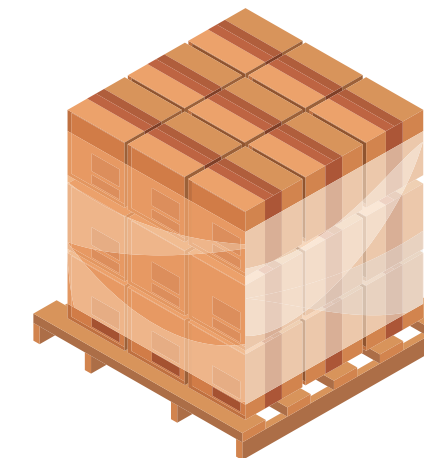
Controles calidad comercial (Marketing Standards)
- HMI & SASA

Productos ecológicos



CITES

Embalajes de madera - NIMF15



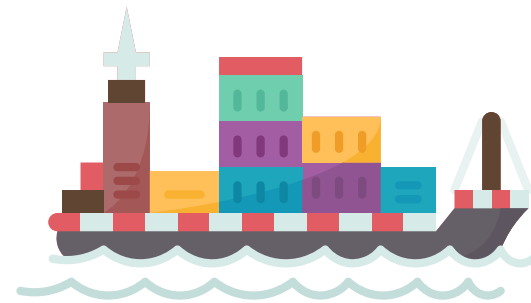
Limitaciones productos procedentes de Islas Canarias

Operadores de confianza

Modelo único: Operadores autorizados (Authorised Operator Status – AOS)



No contempla sector madera y material forestal

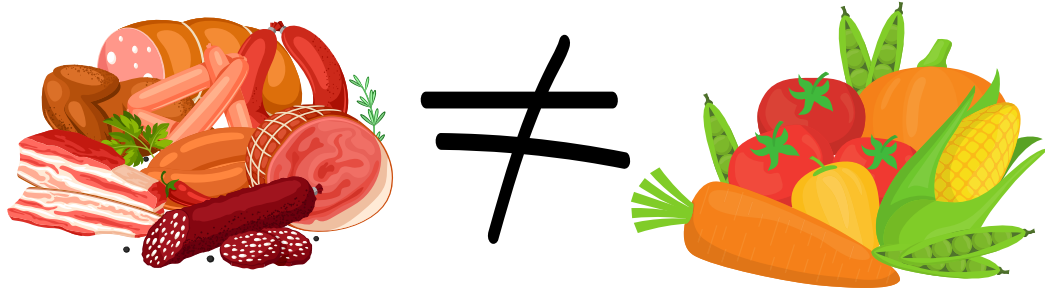


Reconocimiento de competencia para llevar a cabo ciertos controles de importación en sus instalaciones (Punto de Control Designado).



Siguen protocolos de control establecidos por APHA/SASA

Grupajes



Distinto tratamiento en función de si la carga es de origen animal o vegetal



Un certificado fitosanitario puede cubrir varios productos vegetales diferentes.



La composición de la carga puede variar al ir recogiendo mercancía, sin que afecte a los certificados fitosanitarios emitidos para la mercancía que ya lleva el medio de transporte.

Trámites aduaneros

Declaraciones sumarias de importación a partir de **31 de octubre 2024**. Se reduce el nº de campos obligatorios de 37 a 24.

Ventanilla Única Aduanera del RU (Single Trade Window).

2023 Nuevas interfaces de usuario para declaraciones sumarias y aduaneras de importación.

2024 Desarrollo módulos exportación, tránsitos, operadores de confianza y controles SPS importación.

2025 Nuevas funciones para controles SPS mediante análisis de datos o seguimiento de envíos.

Tasa inspección en BCP. Coste 20-43 libras por envío, pendiente de consulta pública.

Más información



Guías de acceso Brexit

<https://www.icex.es/es/quienes-somos/donde-estamos/red-exterior-de-comercio/gb/brexit/guias-de-acceso-al-mercado-de-reino-unido>

Productos de origen vegetal

<https://www.icex.es/es/quienes-somos/donde-estamos/red-exterior-de-comercio/GB/documentos-y-estadisticas/estudios-e-informes/visor-de-documentos.productos-origen-vegetal.doc033202205>

Grupajes

<https://www.icex.es/es/quienes-somos/donde-estamos/red-exterior-de-comercio/GB/documentos-y-estadisticas/estudios-e-informes/visor-de-documentos.grupajes-reino-unido.doc033202109>

Gracias por su atención

Oficina Económica y Comercial de la Embajada de España en Londres



Contáctanos

 londres@comercio.mineco.es

Para más información, actividades y servicios



@ICEXReinoUnido



Oficina Económica y Comercial de España
en el Reino Unido

<https://www.linkedin.com/company/economicandcommercialofficeofspainintheuk/>